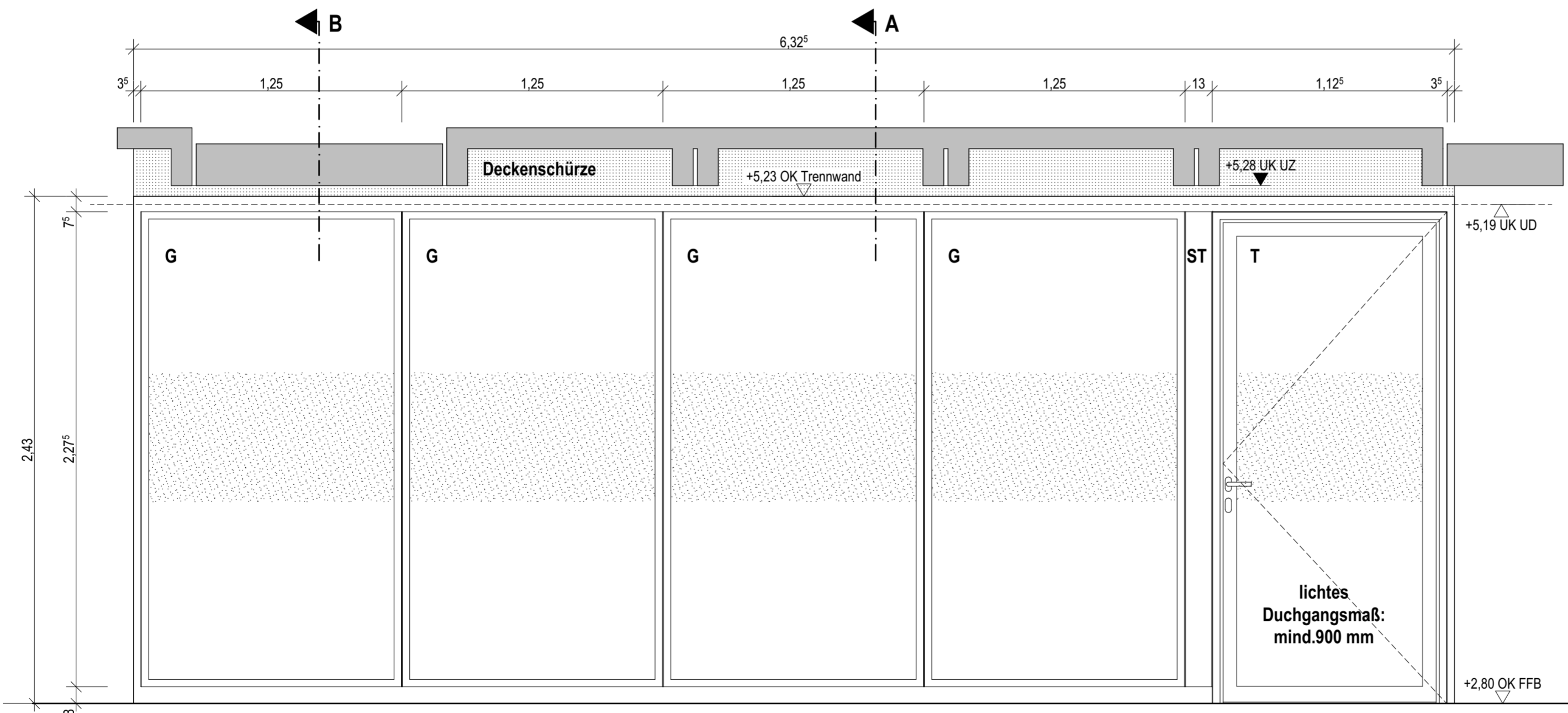


Schnitt A-A, 1:5

Schnitt B-B, 1:5



- Vor Ausführungsbeginn ist vom AN eine Werkplanung einschl. aller Anschlussdetails und Zulassungszeugnisse zur Prüfung und schriftlichen Freigabe durch den Planer vorzulegen! Alle Maße sind vor Ort zu prüfen!

Systembeschreibung

- modulares und flexibles Trennwandsystem in Schalenbauweise, mit patentiertem Systemständer einschl. aller Anschlüsse, Türen, Seitenteile
- Systemständer aus Stahl, pulverbeschichtet, Farbton RAL 7044 seidengrau matt, mit serienmäßig integriertem Einhängesystem für Organisationselemente
- Anschlussprofile: Aluminium-Stahlprofile, 20 mm zurückliegend zur Wandebene
- Dicke: 100mm / Bodenanschluss: 80mm / Deckenanschluss: 75mm / Wandanschluss: 35mm / Systemfuge 5mm
- Einbaort: Obergeschoss, Raum 1.1.3 / Personalraum

G - Glaselemente

- 2-teiliges Rahmensystem mit Aluminiumverglasungsprofilen; Ansichtsbreite maximal 35mm, alle Befestigungen unsichtbar
- Dicke: 100mm; Achsraster entspr. Planung
- frontbündige Doppelverglasung, beidseitig VSG
- Schalldämmung: $R_w, P=51$ dB
- Folienbeklebung

ST - Türseitenteil

- Türseitenteil mit systemkoformer Aluminiumbekleidung, innen und außen frontbündig
- raumseitige Integration von Schaltern und Steckdosen

T - Türelement

- Zarge: zweiteilige System- Aluminiumzarge mit 3D Bändern; Zargenprofile aus verwindungssteifen Aluminiumprofilen. Die Ecken sind auf Gehrung mit einer formschlüssigen Eckverbindung hergestellt. Die Verschraubung mit der Unterkonstruktion erfolgt unsichtbar. Der Bodenanschluss erfolgt mit einem verdeckt liegenden Zargenschuh ohne sichtbaren Rücksprung. Oberkanten der Zargen entsprechen der Oberkante der Verglasung oder der Beplankung
- Tür: Alu-Rahmentür 100 mm dick mit zweischaliger Verglasung (VSG) und beidseitiger Flächenbündigkeit zur Zarge. Kanten-Ausführung mit Doppelfalz und Überschlafdichtung. Umlaufend einteiliger Alu-Rahmen mit einer Ansichtsbreite von bandseitig ca. 95 mm und bandgegenseitig ca. 65 mm.
- Schalldämmung: $R_w, P=46$ dB

Ansicht Flurseite, 1:20

BEMERKUNGEN

- 1.) Alle Maße sind von der ausführenden Firma am Bau zu prüfen! Differenzen und Unklarheiten sowie Bedenken gegen die vorgesehenen Konstruktionen müssen dem Planer rechtzeitig vor Ausführungsbeginn mitgeteilt werden!
- 2.) Plan gilt nur in Verbindung mit Ausführungsplanung Statik, HLS und Elektro! Angaben für HLS und ELT siehe Ausführungsplanung Fachplaner!
- 3.) Farben nach Angaben des Architekten!
- 4.) Die Brüstungshöhen der Fenster beziehen sich auf die Rohbaumaße ab Oberkante Fertigfußboden - OK FFB!

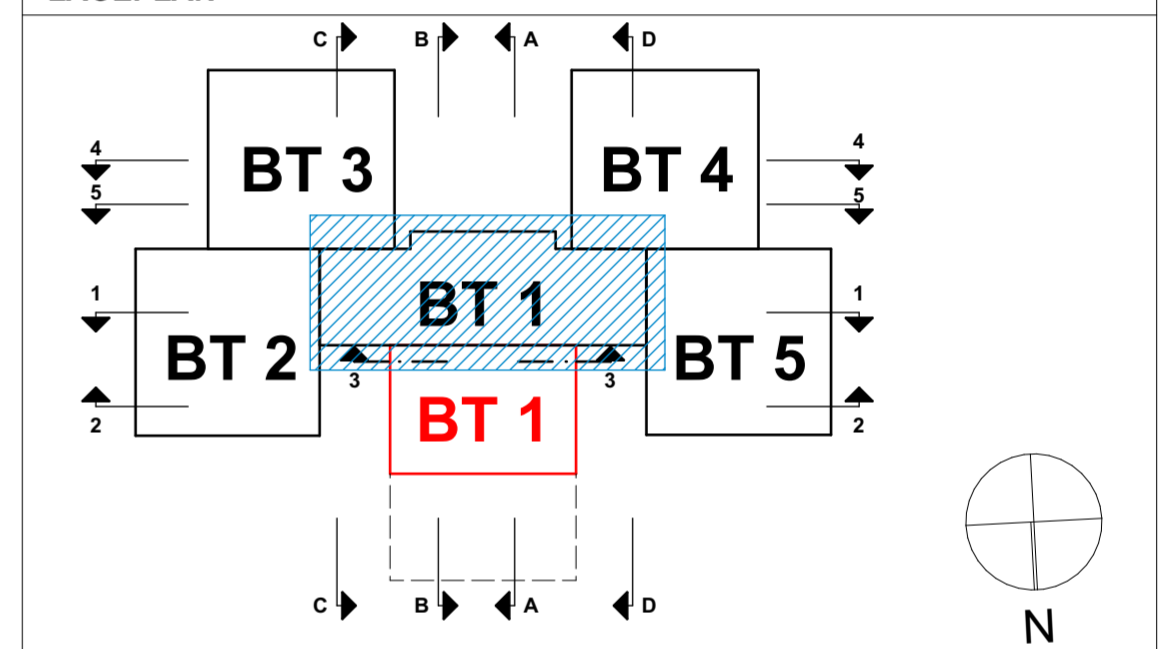
SYMBOLS

	Bestand		Trockenbauwände
	Abbruch		Wärmedämmung, hart
	Neubau		Wärmedämmung, weich
	Bauteil feuerhemmend, F30		Pfosten-Riegel-Fassade
	Mauerwerk - Kalksandstein		Wanddurchbruch
	Stahlbeton		Bodendurchbruch
	Beton, unbewehrt		Fußbodenablauf
	Fertigmaß		Rohbaumaß

INDEX

Datum	Änderung	Bearbeiter	Ä-Nr.	Index
16.09.2025				

LAGEPLAN



AUSFÜHRUNGSPLANUNG

BAUVORHABEN:

Energetische Sanierung Kindertagesstätte "Pffifikus", Errichtung Erweiterungsanbau und Errichtung einer Feuerwehrezufahrt
Willy-Jannasch-Str. 5-6, 03042 Cottbus

BAUHERR/ VERTRETER:

Stadt Cottbus
Fachbereich 65 - Hochbau
Karl-Marx-Str. 67, 03044 Cottbus
Tel.: 03 55 - 612 4526
Fax: -
Mail: Nicole.Kowatsch@cottbus.de

Plan ist ohne Unterschrift freigegeben/
Grundlage: bestätigte Zeichnungsliste
Bauherr, Stand 16.09.2025

Unterschrift

Planbezeichnung

Glas-Systemtrennwand TW-01

Plan-Nr. / Index

A-DI-02 /

Projektnummer	Maßstab	Planverfasser	Datum
-	1:20, 1:5		16.09.2025

Dateiname: Kita_Pffifikus - AUSFÜHRUNG AC29.pln

Plangröße = 59,4 / 42,0

**Planstand
Ausschreibung**